



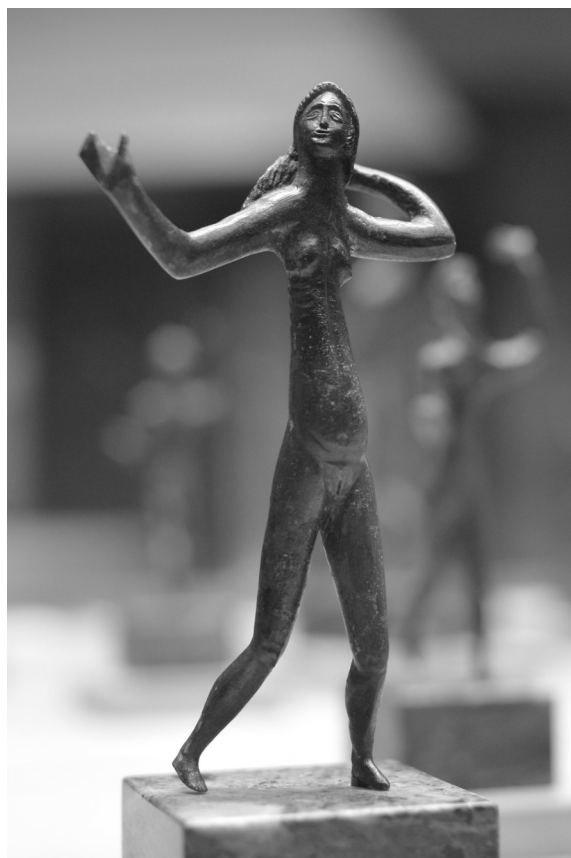
CALENDRIER

CELTIQUE

4396

*Établi par le
GROUPE DRUIDIQUE des GAULES*

*Pour l'année MMMCCCXCVI
(2022/2023 EV).*



*Grande danseuse en bronze, découverte en 1861 à Neuvy-en-Sullias (Loiret),
dont la datation est estimée entre le I^{er} siècle avant JC et le I^{er} siècle après JC .*

Numéro spécial de Message. I.P.N.S. Septembre 2022 EV. ISSN N° 0987 5395

G. D. G. , 6 Montée Graïlle, 13015 Marseille.

5 €



SAMONIOS

4396

Mois dédié à Ogmios et à l'If (Eburos)

I	Samoni	du 7	au 8	Nov	2022	Samain (Uegilia Samoni) Cinta Noxs Samoni (fête de la réunion)	PL 11h03 8
II	Samoni	du 8	au 9	Nov	2022	Alia Noxs Samoni	
III	Samoni	du 9	au 10	Nov	2022	Tritia Noxs Samoni	
I	At Samoni	du 22	au 23	Nov	2022	Uegilia Uedas (fête de la Sagesse) Fête dédiée à Ogmios	NL 22h58 23



- Le nom d'Ogmios est lié au signaire de l'Ogam. Il incarne la personification des ogams lors de leur première prononciation. Dieu lieur, conducteur, il est la force de l'éloquence, de la parole rituelle, de la sagesse, de la vieillesse, mais il veille aussi au respect du contrat et de la parole donnée.

- L'If (*Taxus Baccata*) symbolise l'immortalité. Toute la plante est toxique, à l'exception de l'arille (baie rouge), qui protège la graine, toxique également.

- Saman (irlandais) et Samonios (vieux celtique) signifient « réunion » (fête à laquelle tous les Celtes sont tenus d'assister) et, également, « fin, ou récapitulation, de l'été (Samoidon) ».
Uegilia Samoni = fête/veillée de Samain qui dure trois nuits situées hors du temps.



DUMANNIOS

4396

Mois dédié à Cernunnos et au Gui (Olliacetos)

I	Dumanní	du 7	au 8	Dec	2022	Uegilia Nemeton (fête des bois sacrés)	PL 04h09 8
XV	Dumanní	du 21	au 22	Dec	2022	Artuana alba (solstice d'hiver)	
I	At Dumanní	du 22	au 23	Dec	2022	Noxs Elnion (nuit des prodiges) 1 ^{ère} nuit des Mères	NL 10h18 23
VII	At Dumanní	du 28	au 29	Dec	2022	Uíducus (fête de la cueillette du gui)	



- Le nom de Cernunnos signifie « le cornu », le Cerf divinisé. Ce Dieu sombre, hivernal et chthonien, est le protecteur et le maître des animaux. A l'époque celtique, il est représenté, mi-homme mi-cerf, assis en tailleur, accompagné d'un serpent à tête de bélier que l'on peut interpréter comme la Vouivre domptée et canalisée par l'Homme.

- Artuana Alba (vieux celtique) et Alban Artuan (cambrien) signifient « sommet de dureté ».

- Noxs Elnion, en gaulois, est un jeu de mots entre prodige et chevrete/chevreuil femelle.

- Le Gui (*Viscum album*) est cueilli le 6ème jour après la NL ainsi que le relate Pline dans son *Histoire naturelle*. Lorsqu'il est cueilli sur les branches d'un chêne rouvre, il est « Celui qui guérit tout ».



Mois dédié à Epona et au Sapin (Sappos)

<i>I</i>	<i>Riuri</i>	<i>du 5 au 6 Janv 2023</i>	<i>Uegilia Eponas</i>	<i>PL 23h09</i> <i>6</i>
<i>I</i>	<i>At Riuri</i>	<i>du 20 au 21 Janv 2023</i>	<i>Noxs Runas</i> <i>(nuit du mystère)</i>	<i>NL 20h54</i> <i>21</i>



- Le nom d'Epona vient du gaulois *Epo* qui signifie cheval/jument. C'est la Déesse protectrice des chevaux, des cavaliers, puis par extension des voyageurs. A l'époque gallo-romaine, elle est munie d'une corne d'abondance ou d'une corbeille de fruits, ou encore de la clé de l'écurie céleste, c'est-à-dire de l'Autre-Monde. Sa représentation sous les traits d'une belle adolescente donne une image de l'éternel féminin qui galope vite et qu'aucun homme ne peut rattraper, comme la Reine Rhiannon, dans le *Mabinogi*, quand la jument symbolise la souveraineté d'essence féminine.

- Symbole de l'Axis mundi, le sapin évoque aussi l'immortalité par la persistance de son feuillage.



ANAGANTIOS

4396

Mois dédié à Brigantia et à l'Aubépine (Spetes)

I	Anaganti	du 4	au 5	Fev	2023	Imbolc	PL	18h30
							5	
I	At Anaganti	du 19	au 20	Fev	2023	Noxs Talamonos (nuit de la Terre-Mère)	NL	07h07
							20	



- L'appellation Brigantia est la plus fréquemment utilisée dans l'antiquité lorsque l'on fait référence à une Divinité féminine. Son nom signifie « grandeur ». A l'époque celtique, il semble que la forme « Brighid » signifiait en Irlande « Grande Déesse » sans davantage de précision. Elle est Déesse à la fois de la fertilité, du feu et de la poésie.

- *Crataegus oxyacantha* est dite épine blanche, noble épine ou bois de mai. Ses fleurs, odorantes, sont blanches ou légèrement rosées. Ses fruits sont des petites drupes ovoïdes rouges appelés "cenelles" (les Anglais les nomment « holly berries »).

- Imbolc (irlandais) et Ambiuolcaia (vieux celtique) signifient « lustration ».



Mois dédié à Smertrios et à l'Aulne (Uernos)

<i>I</i>	<i>Ogroní</i>	<i>du 5 au 6 Mar 2023</i>	<i>Uegilia Smertrii</i> (fête de Smertrios)	<i>PL 12h42</i> <i>7</i>
<i>I</i>	<i>At Ogroní</i>	<i>du 20 au 21 Mar 2023</i>	<i>Adaltiaxtonos Noxs</i> (nuit du fosterage)	<i>NL 17h24</i> <i>21</i>
<i>I</i>	<i>At Ogroní</i>	<i>du 20 au 21 Mar 2023</i>	<i>Elaris Alba</i> (équinoxe de printemps)	



- Smertrios est un de nos Dieux chasseurs. Selon l'étymologie de son nom, c'est un pourvoyeur ou répartiteur attentionné. L'inscription « SMER[...] » permet de l'identifier sur l'autel des Nautes de Paris (musée de Cluny), le plus ancien monument daté de Paris, érigé sous le règne de l'empereur Tibère (14-37 après JC) par la corporation des Nautes, responsables des transports fluviaux. Il fut découvert sous le chœur de la cathédrale Notre-Dame en 1711.

- *Alnus Glutinosa* symbolisait la nouvelle lumière : *fearn*, signifie « aulne » mais aussi « printemps » en gaélique. Sous son écorce noire, on trouve un bois blanc facile à travailler et qui rougit à l'air.

- *Elaris Alba* (vieux celtique) et *Alban Eiler* (cambrien) signifient « sommet de vitalité ».

- Le fosterage consistait pour les parents à confier l'éducation de leurs fils à d'autres membres de la famille, jusqu'à leur entrée dans la classe d'âge des adultes, qui correspondait à la remise des armes.



Mois dédié à Esus et au Noisetier (Coslos)

<i>I</i>	<i>Cuti</i>	<i>du 4 au 5 Avr 2023</i>	<i>Uegilia Esouos</i> <i>(fête d'Esus)</i>	<i>PL 04h36</i> <i>6</i>
<i>I</i>	<i>At Cuti</i>	<i>du 19 au 20 Avr 2023</i>	<i>Noxs Marsacion</i> <i>(nuit des Chevaliers)</i>	<i>NL 04h14</i> <i>20</i>



- Le nom d'Esus provient de Vesu, « le meilleur ». Indissolublement lié à Cernunnos, il le remplace comme époux de la Terre-Mère lors de la saison claire et annonce le temps de Beltaine en préparation. Sur une stèle trouvée à Trèves, ainsi que sur le pilier des Nautes, il est en train d'ébrancher ou d'abattre un arbre. Il est probable que cet arbre soit celui qui sera nommé plus tard l'Arbre de Mai.

- Les noisettes du *Corylus colurna* sont associées au savoir ancestral, ce sont elles que consomme le Saumon de la Connaissance. Le noisetier sauvage se nomme « coudrier ».



Mois dédié à Belenos, Belisama et au Chêne (Deruos)

I	Giamoni	du 4	au 5	Mai 2023	Belotepnia (fête du feu de Belos)	PL 17h35 5
I	At Giamoni	du 19	au 20	Mai 2023	Uegilia Leagieulas ou Uegilia Beleni Granni	NL 15h54 19



- Belenos, dont le nom signifie « le brillant », qualifie à la fois la lumière solaire et l'astre lui-même. Comme lui, il est jeunesse et beauté, chaleur et source de vie.
- Belisama, la très brillante ou la très rayonnante est, à l'époque celtique, la patronne des arts, des sources thermales, du feu domestique, des forgerons et par extension des guerriers.
- Belotepnia (vieux celtique) et Beltaine/Beltan (irlandais) signifient « feux de Belos ».
- L'implantation du fruit du Chêne détermine son appellation : l'arbre est dit pédonculé (*Quercus Robur*) si le gland apparaît au bout d'une tige, mais il s'agit du chêne sessile ou rouvre (*Quercus Petraea*) si les glands sont insérés directement sur le bois.
- Leagieulas : fête de la médecine, mot composé de Leagia, médecine, et de Eula, science.



SIMIUISONIOS

4396

Mois dédié à Taranis et au Bouleau (Betula)

I	Simiuisoni	du 2	au 3	Juin 2023	Uegilia Taraneus (fête de Taranis)	PL 03h43 4
I	At Simiuisoni	du 17	au 18	Juin 2023	Uegilia Laueri (fête de l'abondance)	NL 04h38 18
V	At Simiuisoni	du 21	au 22	Juin 2023	Samina Alba (solstice d'été)	



- Taranis signifie « le grondant ». Dieu du ciel, il est le maître de l'atmosphère et de ses phénomènes. Ses symboles sont la roue de 4 à 12 rayons, le triskèle, l'esse, le foudre, l'« X », qui sont des images de la lumière en tant que force physique. Ses animaux sont le loup des guerriers, le cheval des cavaliers et l'aigle des conquérants et des chefs de guerre. Avec sa roue, il est à rapprocher du Dagda irlandais, maître à la fois du temps qui passe et du temps météorologique.

- Le bouleau (*Betula pendula*) est l'arbre des commencements. Il apparaît à la fois parmi les arbres pionniers dans les friches et parmi les premières essences à verdier au printemps.

- Le solstice d'été est appelé *Eruina Alba* en vieux celtique et *Alban Heruin* en cambrien. La première appellation signifie « sommet agraire », la seconde « sommet estival ».



Mois dédié à Nemetona et au Genêt (Banatlos)

<i>I</i>	<i>Equi</i>	<i>du 2 au 3</i>	<i>Juil 2023</i>	<i>Uegilia Nemetonas</i> <i>(fête de Nemetona)</i>	<i>PL 11h40</i> <i>3</i>
<i>I</i>	<i>At Equi</i>	<i>du 17 au 18</i>	<i>Juil 2023</i>	<i>Alia Matrigon Noxs</i> <i>(2ème nuit des Mères)</i>	<i>NL 18h33</i> <i>17</i>



- Nemetona, est la Déesse gardienne du Nemeton, l'espace consacré au divin. Ce lieu sacré est toujours délimité par une enceinte, souvent quadrangulaire, parfois circulaire. Il peut s'agir d'un sanctuaire historique fixe, ou d'un espace consacré momentanément, d'une clairière dans un bois par exemple, le temps d'une cérémonie.

- Le caractère très inflammable du Genêt (*Cytisus scoparius*) le met particulièrement à l'honneur en été. C'est un végétal associé à la classe guerrière, qui participe au combat des arbrisseaux (*Cad Goddeu*) conté par Taliesin.



Mois dédié à Lug et au Frêne (Onna)

<i>I</i>	<i>Elembiui</i>	<i>du 1</i>	<i>au 2</i>	<i>Août 2023</i>	<i>Lugi Naissatis</i>	<i>PL 18h33</i>
						<i>1</i>
<i>I</i>	<i>At Elembiui</i>	<i>du 16</i>	<i>au 17</i>	<i>Août 2023</i>	<i>Uegilia Talantionos</i> <i>(fête de Talantio)</i>	<i>NL 09h39</i>
						<i>16</i>



- Le nom de Lug signifie « lumière », car il en incarne le principe spirituel. Dieu polytechnicien, ses attributs sont la Voie lactée, surnommée « Chaire de Lug » en Irlande, le corbeau et la lance, rayon de soleil de l'illumination divine et de l'inspiration poétique.

- Fraxinus Excelsior est l'Yggdrasil pilier de l'univers dans la mythologie scandinave et de manière équivalente l'Irmensul des Saxons. Il s'agit d'une des essences reines de nos forêts.

- Lugi Naissatis (vieux celtique) et Lughnasad (irlandais) signifient « commémoration de Lug » et correspondent au « Concilium Galliarum » mentionné par des auteurs latins.

- La 3ème Nuit des Mères était dédiée à Talantio (la Tailtiu irlandaise), la nourrice de Lugh. Rappelons que la 1ère Nuit des Mères est fixée lors de la nuit sans lune la plus proche du solstice d'hiver.



EDRINIOS

4396

Mois dédié à Maponos et au Pommier (Aballos)

<i>I</i>	<i>Edrini</i>	<i>du 30 au 31 Août 2023</i>	<i>Uegilia Maponi</i> <i>(fête de Maponos)</i>	<i>PL</i>	<i>01h37</i> <i>31</i>
<i>I</i>	<i>At Edrini</i>	<i>du 14 au 15 Sep 2023</i>	<i>Esugení Commenia</i> <i>Uegilia Udāras</i> <i>(fête de la loutre)</i>	<i>NL</i>	<i>01h41</i> <i>15</i>
<i>VIII</i>	<i>At Edrini</i>	<i>du 22 au 23 Sep 2023</i>	<i>Alba Eluetias</i> <i>(équinoxe d'automne)</i>		



- Maponos est le Dieu Soleil enfant, lors de son lever. Fusionné avec Apollon à l'époque gallo-romaine, il régnera sur le sanctuaire d'Apollon Grannos à Grand dans les Vosges, où en 309, le futur empereur Constantin aura la vision du Labaron (X de Taranis) qui le conduira à la victoire.

- La pomme est un fruit divin, emblématique de l'île d'Avalon, de par la symétrie d'ordre 5 qu'elle présente : le 5 est le chiffre de l'Homme et l'une des clefs de la géométrie pythagoricienne.

- L'Esugení Commenia est la date choisie par le GDG pour célébrer la mémoire d'Esugenos, le restaurateur du néo-Druidisme, John Toland, qui avait choisi Eoganius comme nom initiatique.

- Alba Eluetias (vieux celtique) et Alban Elued (cambrien) signifient « sommet d'abondance ».



CANTLOS

4396

Mois dédié à Sucellös et au Hêtre (Bagos)

I	Cantli	du 29 au 30 Sep	2023	Uegilia Sucelli (fête de Sucellös)	PL 09h59 29
I	At Cantli	du 14 au 15 Oct	2023	Uegilia Balani Alanos (fête de la châtaigne)	NL 17h56 14



- Sucellös signifie en langue celtique « celui qui tape dur ». C'est un Dieu de la force virile et de la fécondité car la pluie succède au tonnerre et fertilise la terre. Il porte comme principal attribut un maillet mais tient aussi souvent un petit vase rond et pansu et est quelquefois accompagné d'esses, d'une roue ou d'un foudre, ces trois derniers attributs symbolisant le tonnerre.

- *Fagus Sylvatica*, « champion de l'ombre », avec son écorce lisse et grisâtre et ses ramures en nappes horizontales, est l'un des arbres les plus répandus en Europe. Son fruit se nomme la faîne.



Le calendrier, mode d'emploi...



La partie astronomique et mathématique de ce calendrier s'inspire de celui de Coligny et de la thèse que M. Monard lui a consacré (*Histoire du calendrier gaulois, le calendrier de Coligny*, éd. Burillier, ISBN : 2-912616-01-8), hélas épuisé. Vous pouvez aussi consulter un guide plus complet que ce mode d'emploi succinct : *Le calendrier druidique, le comprendre, l'appliquer* (5 E), de M. Monard.

Conformément au plus ancien usage indo-européen, c'est un calendrier lunaire ; l'année lunaire appelée Blidnis (pluriel Blidnes) comprend donc 12 ou 13 lunaisons.

Le nycthémère qui est l'unité de base, compte une nuit (Noxs) suivie d'un jour (Diés). Cette unité s'appelle en Celtique ancien Latis (au pluriel Lates), chaque Latis commence au soir du premier jour (du calendrier grégorien) pour s'achever au soir du deuxième. Le changement de date s'effectue au coucher du soleil et non à minuit.

Il n'y a pas de semaine mais deux demi-mois. Le premier, à lune décroissante, comprend toujours 15 Lates et va de la PL à la NL. L'échéance de la NL est dite Atenoux, abréviation d'Atenouxtio qui signifie « renouvellement ». Le deuxième, à lune croissante de NL à PL, comprend 15 ou 14 Lates selon que le mois est de 30 ou 29 jours. Il a aussi existé un comptage superposé en neuvaines (Noviolates) marqué par la note EXO dans le calendrier de Coligny.

Le mois (MINS en gaulois) correspond à une lunaison complète. Comme la durée moyenne d'une lunaison est de 29,53 jours, des mois de 29 jours alternent donc avec des mois de 30 jours. Les mois sont au nominatif singulier dans le titre (Samonios) et au génitif singulier dans la liste des nycthémères (I Samoni = 1^{er} de Samonios).

Cinq années forment un **lustre** dit Quimon, un lustre totalise 62 lunaisons comprenant 60 mois normaux et deux mois embolismiques (excepté en début de siècle trentenaire où le mois embolismique est généralement omis) :

1°/ Midx est l'abréviation de « Mins in dueixtionu » (mois en doublement). Son insertion se positionne généralement en début de lustre.

2°/ L'insertion de Ciallosbuis Sonnocingos (indexation de la marche du soleil) se place en milieu de lustre, entre le sixième et le septième mois de la troisième année.

Six lustres ou 30 années solaires (soit 371 ou 372 mois lunaires) forment un **siècle** appelé Saitlon. En règle générale, le premier lustre d'un siècle ne comprend que 61 lunaisons car le mois Midx est omis en début de siècle, sauf exception tous les 630 ans.

Pourquoi l'année 4396 ?

En - 2373, l'équinoxe d'automne a coïncidé avec une PL et une éclipse lunaire. On peut prendre comme « année zéro » cette année du fait de cette coïncidence astronomique. L'année qui commence au soir du 07/11/2022 pour s'achever au soir du 28/10/2023 correspond donc à l'année 4396 de l'ère celtique.

Les fêtes

Les fêtes de NL n'étaient pas mentionnées dans le calendrier de Coligny mais étaient peut-être fêtées.

A noter que dans ce calendrier du GDG, les attributions d'arbre et/ou de Divinité à un mois donné reposent sur des hypothèses contemporaines qui sont peut-être erronées.

Un calendrier luni-solaire

Parallèlement à l'année lunaire, d'origine typiquement indo-européenne, les Druides géraient aussi à d'autres fins le suivi de l'année solaire (l'année tropique des astronomes).

Appelée Sonnocinxs (au génitif Sonnocingos) ce qui signifie « marche du Soleil », elle était divisée en douze tranches zodiacales appelées Prinnioi (nominatif pluriel de Prinnios).

Ce système remontait à la préhistoire préceltique comme nous le prouvent certains ensembles mégalithiques.

Le mot gaulois Prinnios (frondaison) ici utilisé pour désigner une constellation fait référence à l'arbre (Prennes), ceci permet donc d'imaginer que nos ancêtres utilisaient un zodiaque végétal.

Quelques mots clés peuvent aussi être identifiés dans le poème cambrien *Cad Goddeu* (Le Combat des Arbres) attribué à Taliesin.

On peut avoir à la fois une correspondance mois/arbre lunaire et une imputation végétale pour chaque mois zodiacal, les arbres correspondant aux mois et aux constellations n'étant pas forcément les mêmes.